

PŘÍLOHA č. 3

Popis majetku, schematické znázornění k veřejné soutěži č.j. S006435/2024-SŽF

Popis:

Nabízený majetek je ve vlastnictví České republiky a právo hospodařit s ním má v souladu se zákonem č. 77/2002 Sb., ve znění pozdějších předpisů, Správa železnic, státní organizace, jak je zapsáno na LV 287 u Katastrálního úřadu pro Jihočeský kraj, Katastrální pracoviště Tábor.

Nemovitosti mimo ochranné pásmo dráhy. Součástí pozemku je stavba bez čp/če představující zemi sklep ve svahu. Jedná se o kamenný sklep cca z roku 1880 se stěnami o síle cca 1 m a zastropený kamennou klenbou se třemi provětrávacími průduchy; sklep je vyhloubený do vrchu pozemku a přesypaný zeminou. Celá zemi stavba včetně kamenného zdiva má rozměry cca 322 m³. Travnatá část pozemku je porostlá bezcennými náletovými dřevinami. Přístup k nemovitosti je z veřejné komunikace na pozemku p.č. 470/1 v majetku obce Roudná.

Z hlediska územního plánování je nemovitost situována v zóně B "plochy bydlení".

Termíny prohlídek:

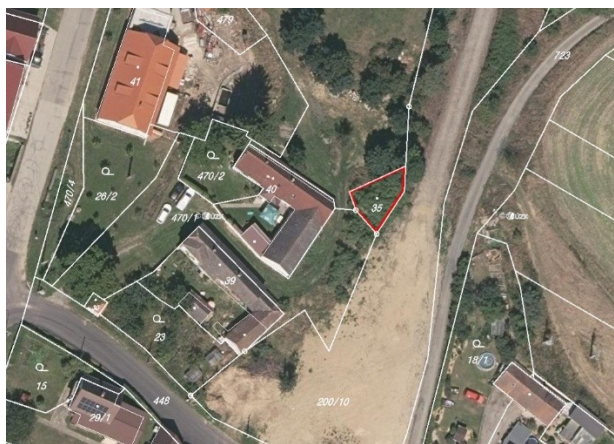
Středa 8.4.2026 10-12 hod

Úterý 21.4.2026 10-12 hod

Středa 6.5.2026 10-12 hod

Prosím svoji účast na prohlídce potvrďte min. **3 pracovní dny před stanoveným termínem** na e-mail: ORPLZspravaPS@spravazeleznic.cz.

Schematické znázornění a foto:



PŘÍLOHA č. 3

